

Запам'ятай

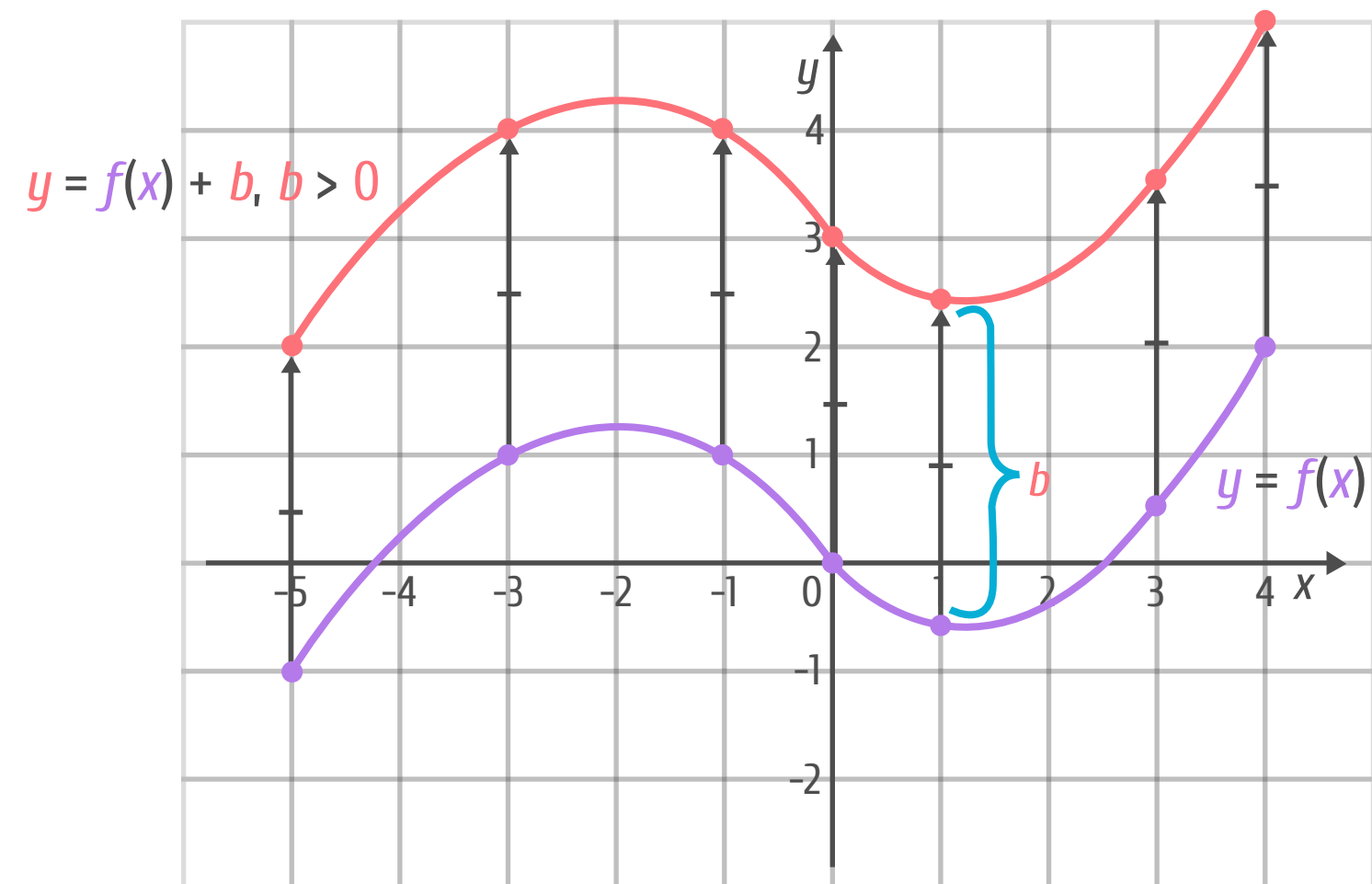


Щоб отримати координати точок графіка функції $y = f(x) + b$, **ДОДАЙ** b до **ОРДИНАТИ** кожної точки графіка функції $y = f(x)$, а **АБСЦИСУ** залиш **БЕЗ ЗМІН**

$$(x_0; y_0) \in y = f(x) \longrightarrow (x_0; (y_0 + b)) \in y = f(x) + b$$

Щоб отримати графік функції $y = f(x) + b$, виконай **ПАРАЛЕЛЬНЕ ПЕРЕНЕСЕННЯ** графіка функції $y = f(x)$ уздовж ОСІ ОРДИНАТ на b одиниць **УГОРУ**, якщо $b > 0$, або на $|b|$ одиниць **УНИЗ**, якщо $b < 0$

$$y = f(x) \longrightarrow y = f(x) + b, b > 0$$



$$y = f(x) \longrightarrow y = f(x) + b, b < 0$$

