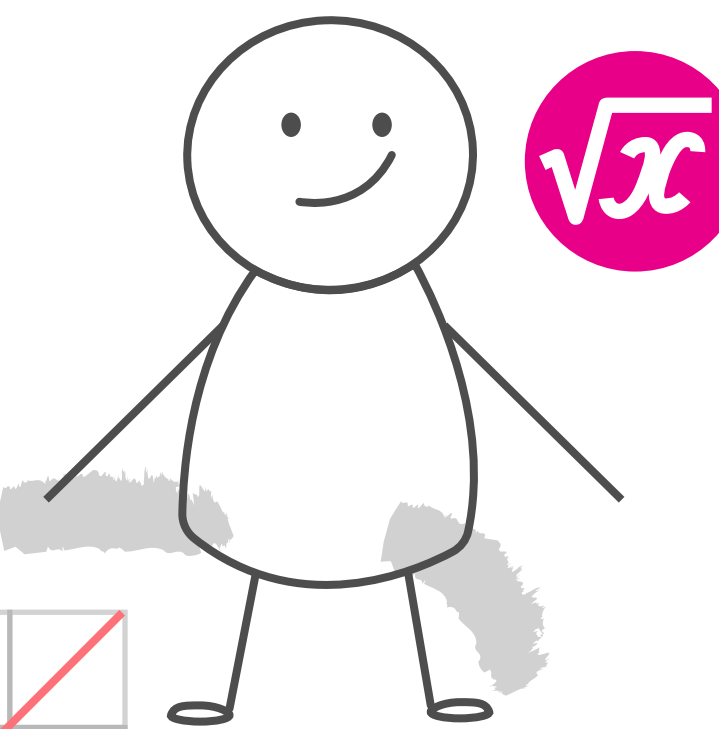


# Запам'ятай



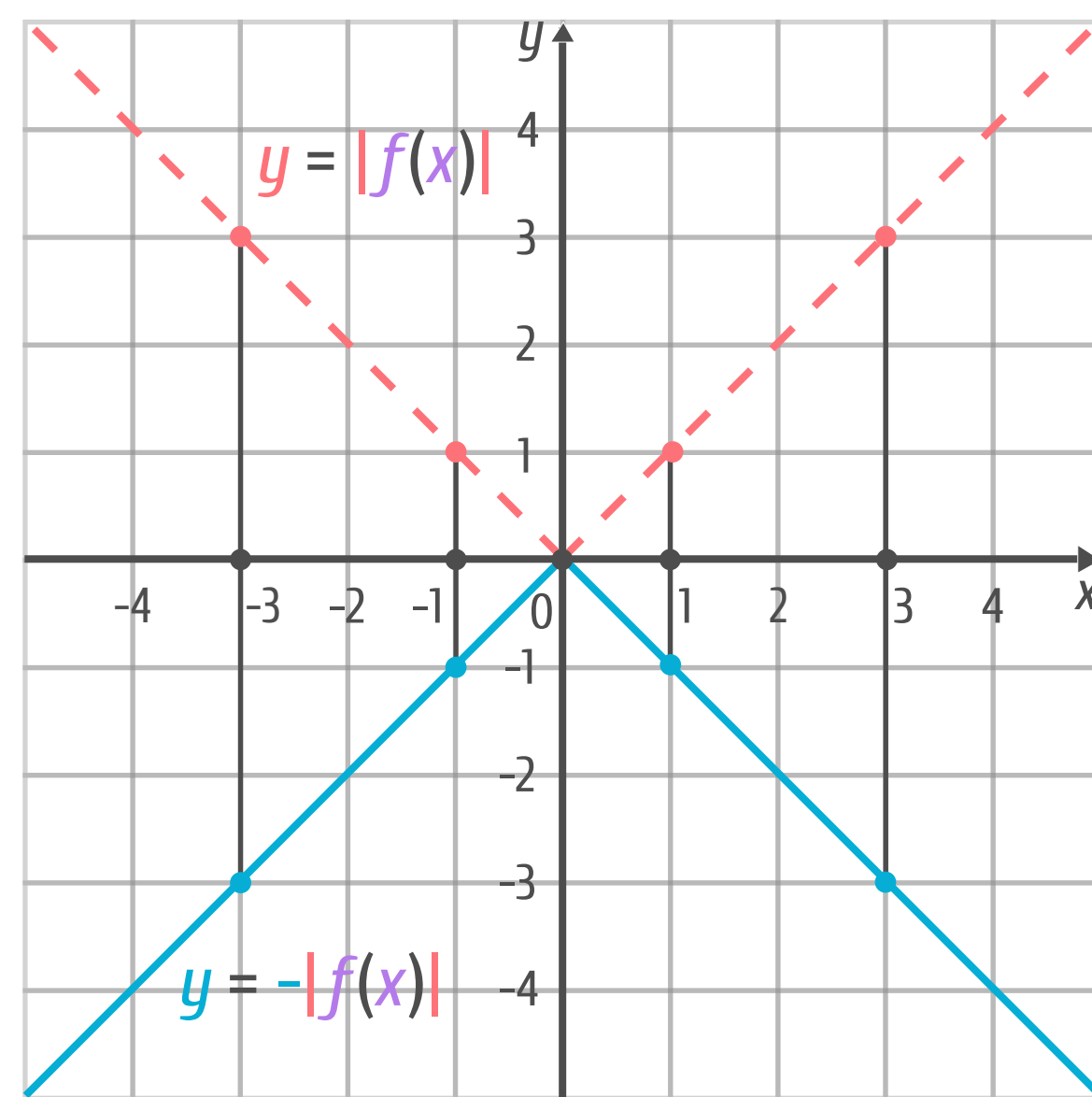
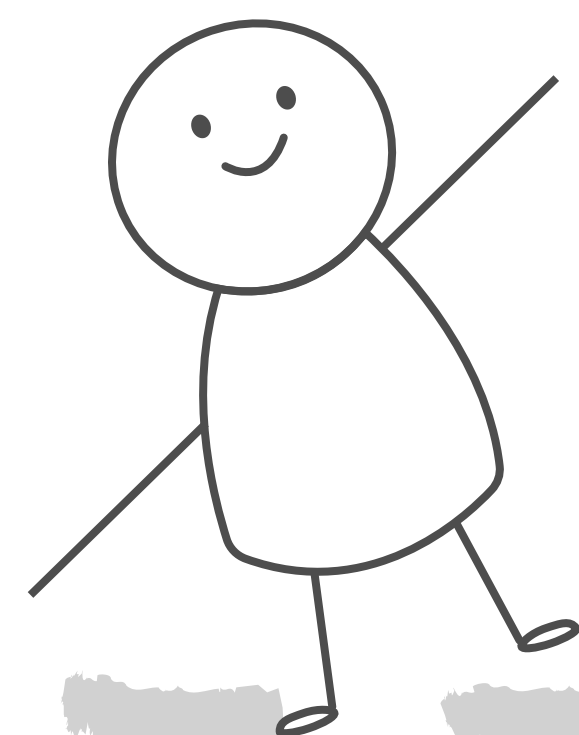
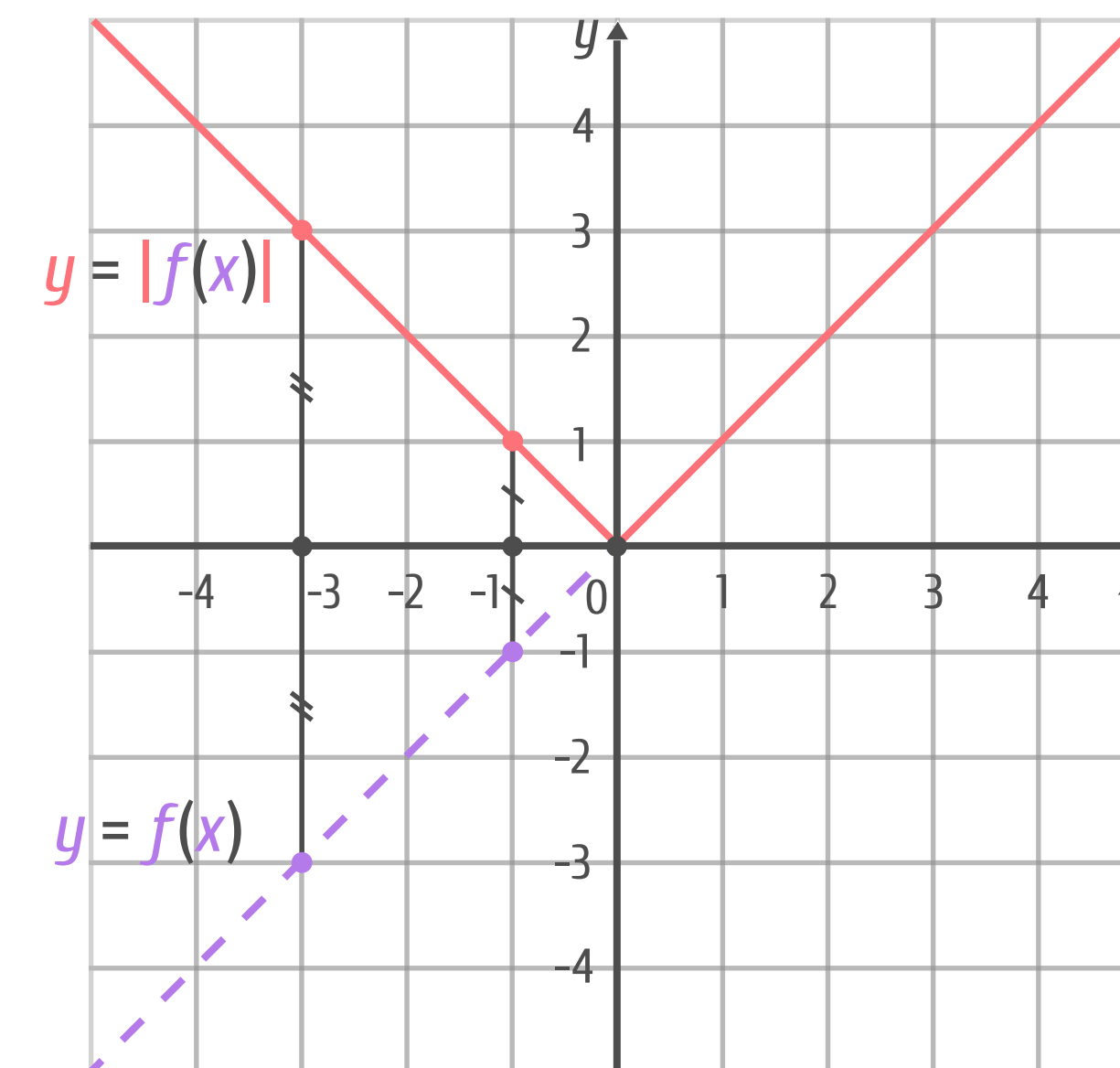
$$|f(x)| = \begin{cases} f(x), & \text{для } f(x) \geq 0 \\ -f(x), & \text{для } f(x) < 0 \end{cases}$$

$f(x) \geq 0 \Rightarrow |f(x)| = f(x) \Rightarrow$  графіки  $|f(x)|$  та  $f(x)$  збігаються

рівні

$f(x) < 0 \Rightarrow |f(x)| = -f(x) \Rightarrow$  графіки  $|f(x)|$  та  $f(x)$  симетричні відносно осі  $x$

протилежні



Перетворення графіка функції  $y = |f(x)|$  на  $y = -|f(x)|$

$y = |f(x)| \xrightarrow{\text{Симетричне відображення відносно осі } x} y = -|f(x)|$

