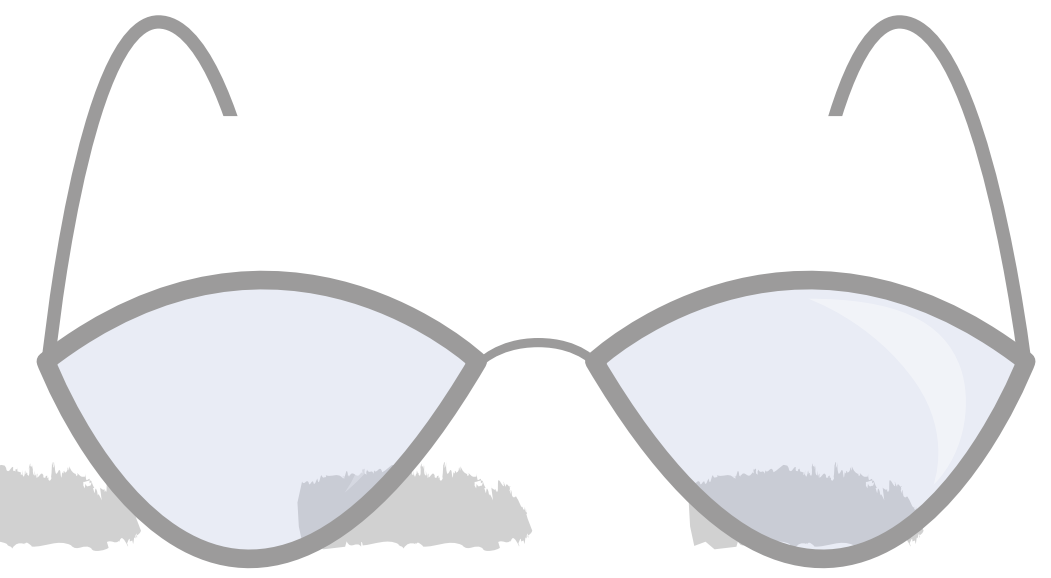


# Запам'ятай



Функція	Перетворення графіка функції $y = f(x)$
$y = kf(x),$ $k > 0$	Розтягування від осі $x$ у $k$ разів, якщо $k > 1$ . Стискання до осі $x$ у $\frac{1}{k}$ раза, якщо $0 < k < 1$ .
$y = -f(x)$	Симетричне відображення всього графіка відносно осі $x$ .
$y = f(x + a)$	Паралельне перенесення уздовж осі $x$ : на $a$ одиниць ліворуч, якщо $a > 0$ , або на $ a $ одиниць праворуч, якщо $a < 0$ .
$y = f(x) + b$	Паралельне перенесення уздовж осі $y$ : на $b$ одиниць вгору, якщо $b > 0$ , або на $ b $ одиниць униз, якщо $b < 0$ .
$y =  f(x) $	Без змін частина графіка над віссю $x$ та на ній + симетричне відображення частини графіка під віссю $x$ .

