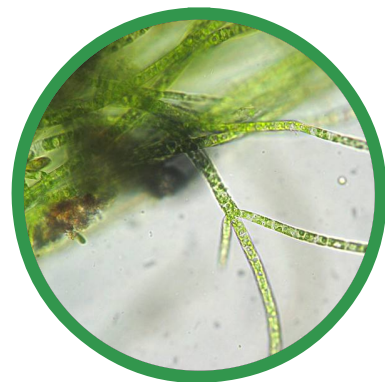


Запам'ятай



● **Водорості** – це рослини, тіла яких не поділені на тканини та органи.

зелені



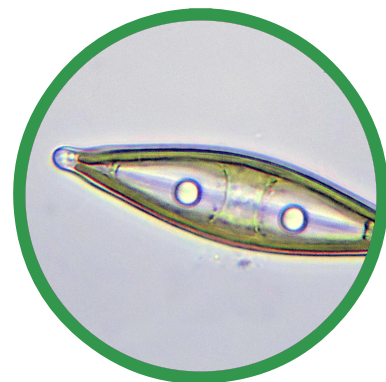
бурі



червоні



діатомові



● **Планктон** – це сукупність організмів, що мешкають у товщі води (хлорела, хламідомонада).

● **Бентос** – це сукупність організмів, що мешкають на дні водойм (ульва, ламінарія).

● **Водорості на суходолі:** ґрунти (вошерія), сніг (Хламідомонада антарктична), стовбури дерев (плеврокок).

● ОСОБЛИВОСТІ БУДОВИ ВОДРОСТЕЙ

- клітинна стінка: целюлоза + пектин;
- хлоропласти;
- піреноїд – тільце у хлоропласті, навколо якого накопичуються крохмальні зерна;
- талом (слань) – тіло водорості, не поділене на органи;
- ризоїди – частина талому, що прикріплює водорість до поверхні.

