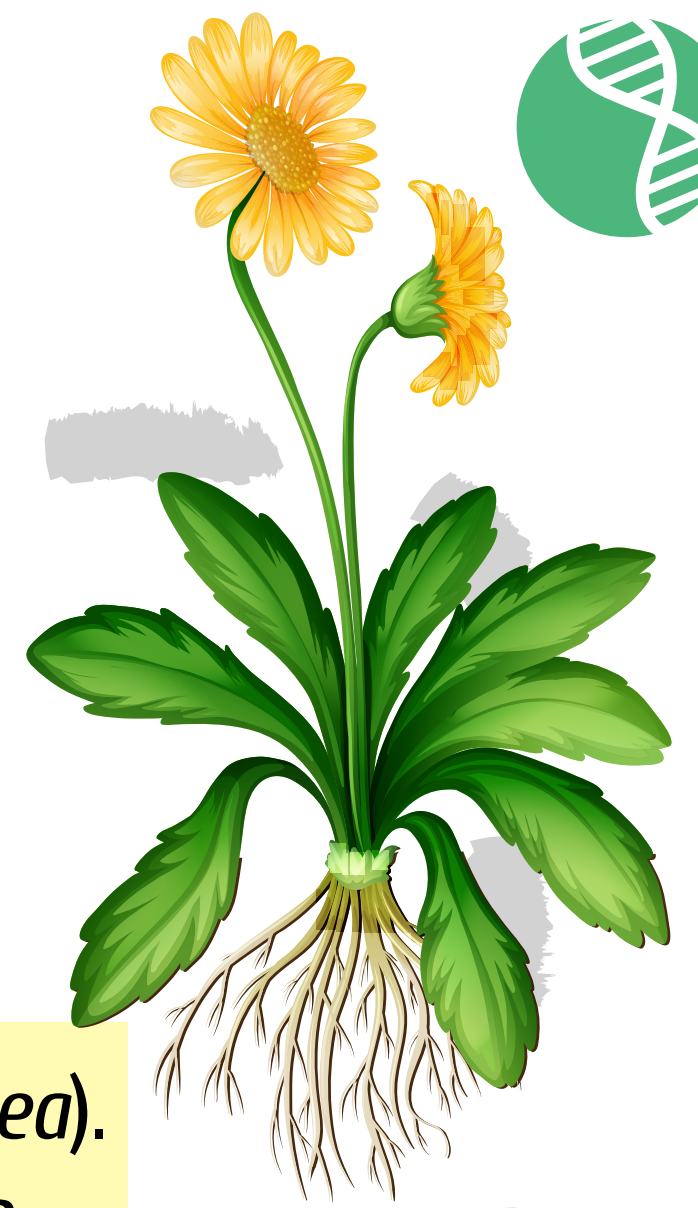
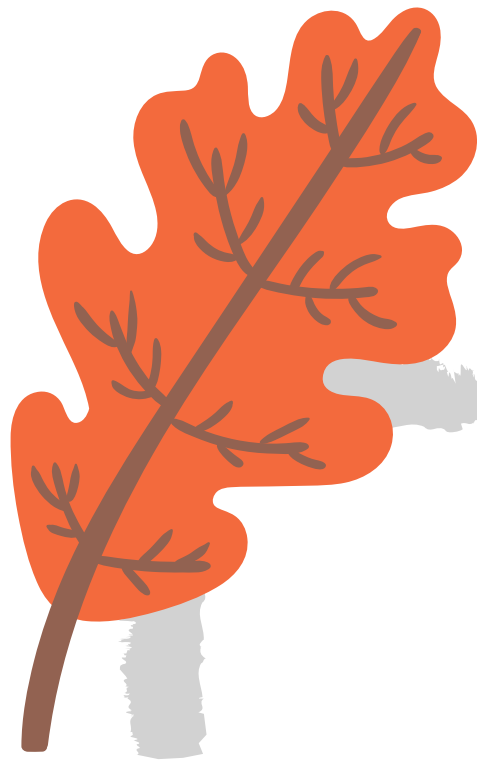


Запам'ятай



Гербарій – це колекція, яка містить зразки рослин, грибів і лишайників.

Створення гербарію

- викопати рослину, що квітне, із коренем;
- висушити під пресом;
- приклеїти на папір;
- створити етикетку.

Етикетка:

Вид: Волошка первинноперлинна (*Centaurea protomargaritacea*).
Місце збору: Балабанівка, Корабельний район, Миколаївська область, Україна.
Зібрав(-ла): Клоков Михайло Васильович.
Дата збору: 15 липня 1935 р.
Визначив(-ла): Клоков Михайло Васильович.
Дата визначення: 20 червня 1936 р.

* приклад ілюстративний, не є фактичними даними

Найбільший гербарій в Україні – Національний гербарій судинних рослин, що зберігається в Інституті ботаніки імені Миколи Холодного (Київ).

