

Запам'ятай



СКЛАД КРОВІ

плазма крові

вода

органічні речовини

неорганічні сполуки (солі)

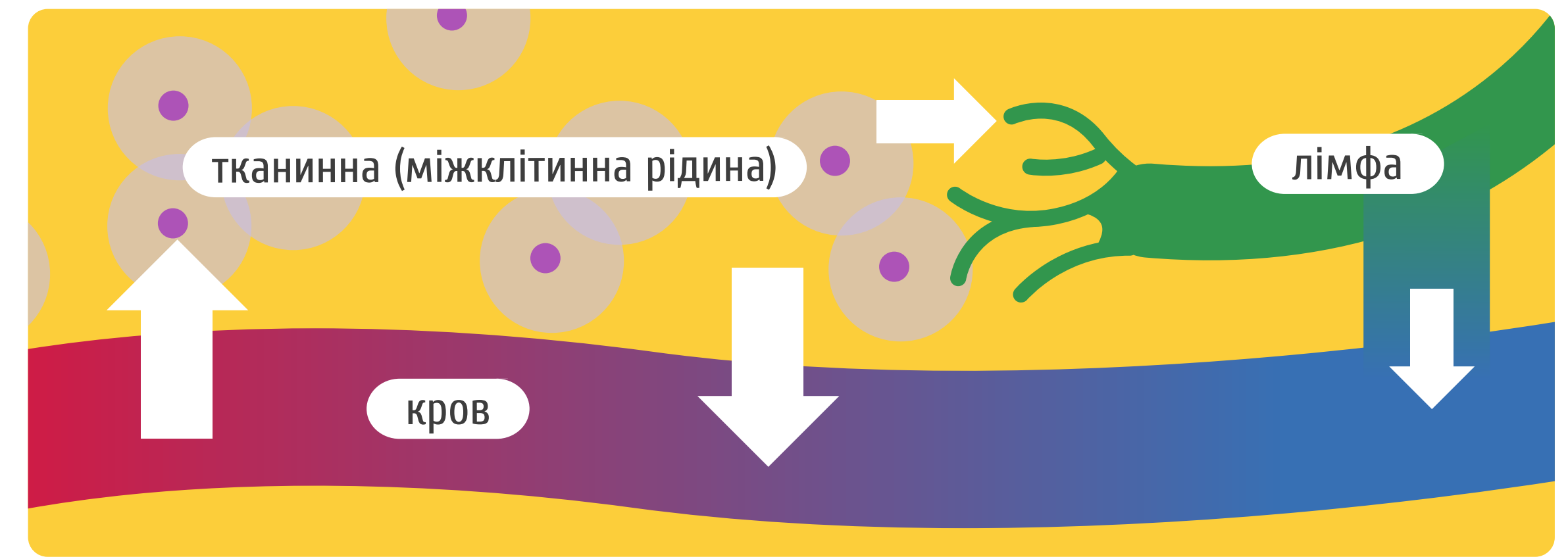
еритроцити

тромбоцити

лейкоцити

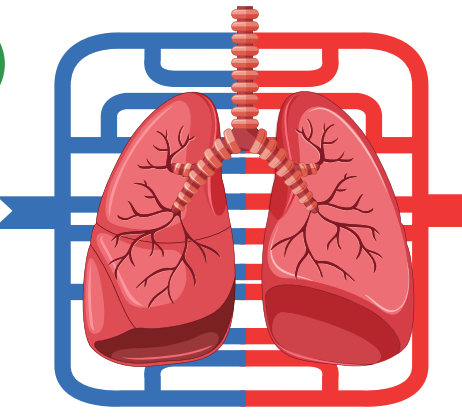
формені елементи (клітини) крові

РУХ РІДКИХ ТКАНИН В ОРГАНІЗМІ ЛЮДИНИ



БУДОВА КРОВОНОСНОЇ СИСТЕМИ ЛЮДИНИ

мале коло кровообігу



праве передсердя і шлуночок

ліве передсердя і шлуночок

велике коло кровообігу

