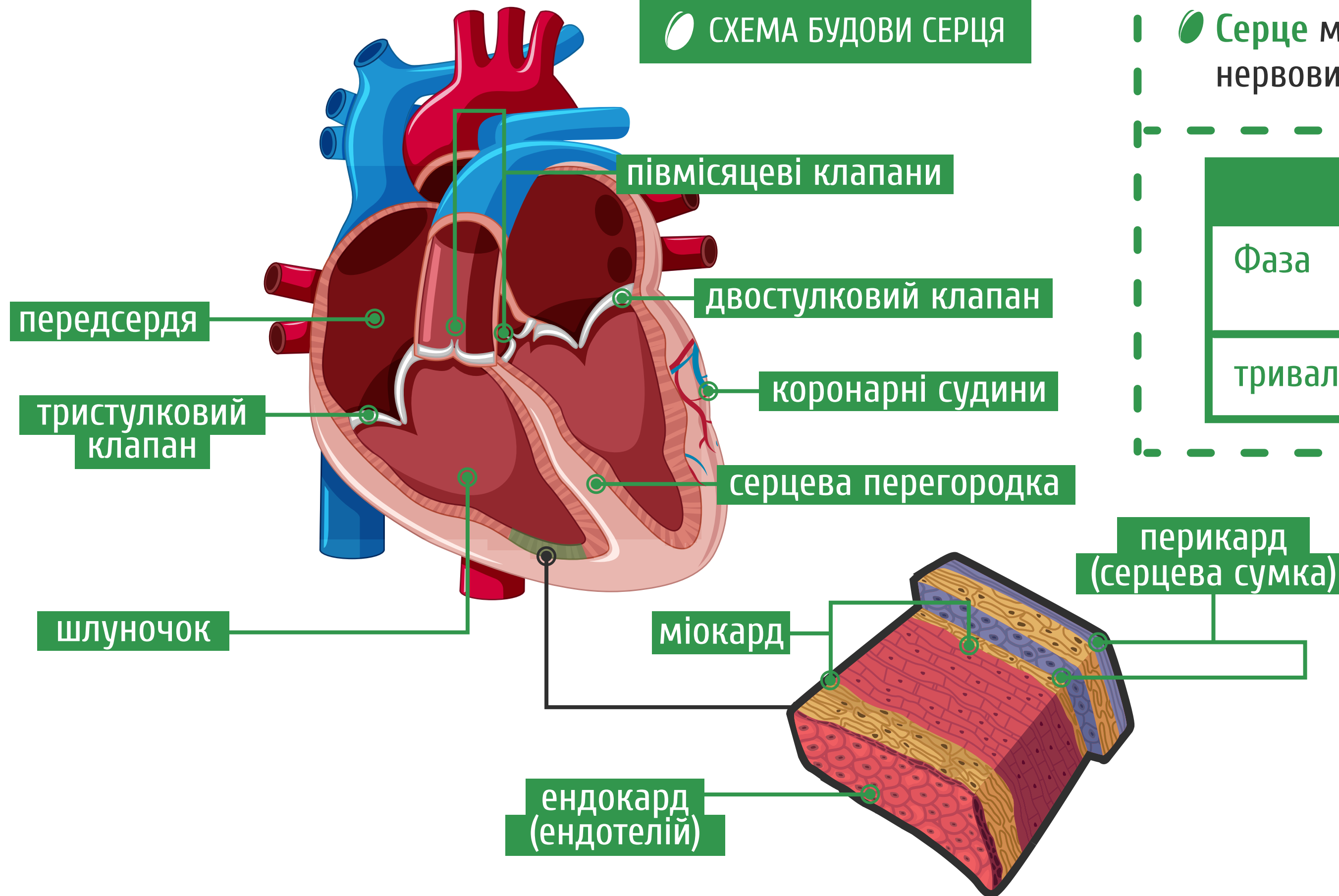


Запам'ятай



СХЕМА БУДОВИ СЕРЦЯ



Серце має власну систему утворення і розповсюдження нервових імпульсів, що сприяє його автономній роботі.

СЕРЦЕВИЙ ЦИКЛ

Фаза	Систола передсердь	Систола шлуночків	Діастола
тривалість	0,1 с	0,3 с	0,4 с

- Систола – період скорочення серцевого м'яза.
- Діастола – період повного розслаблення серцевого м'яза.

