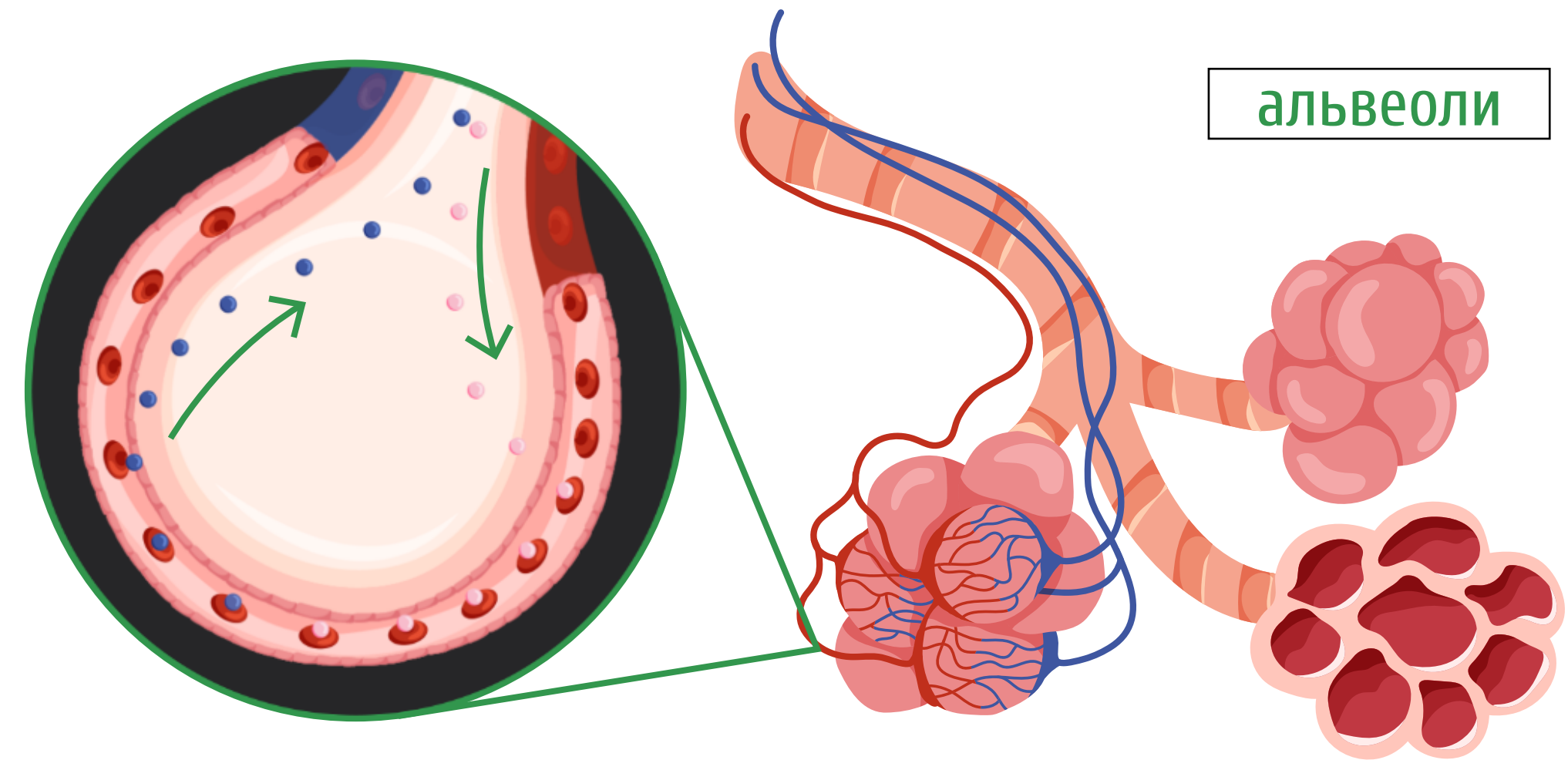
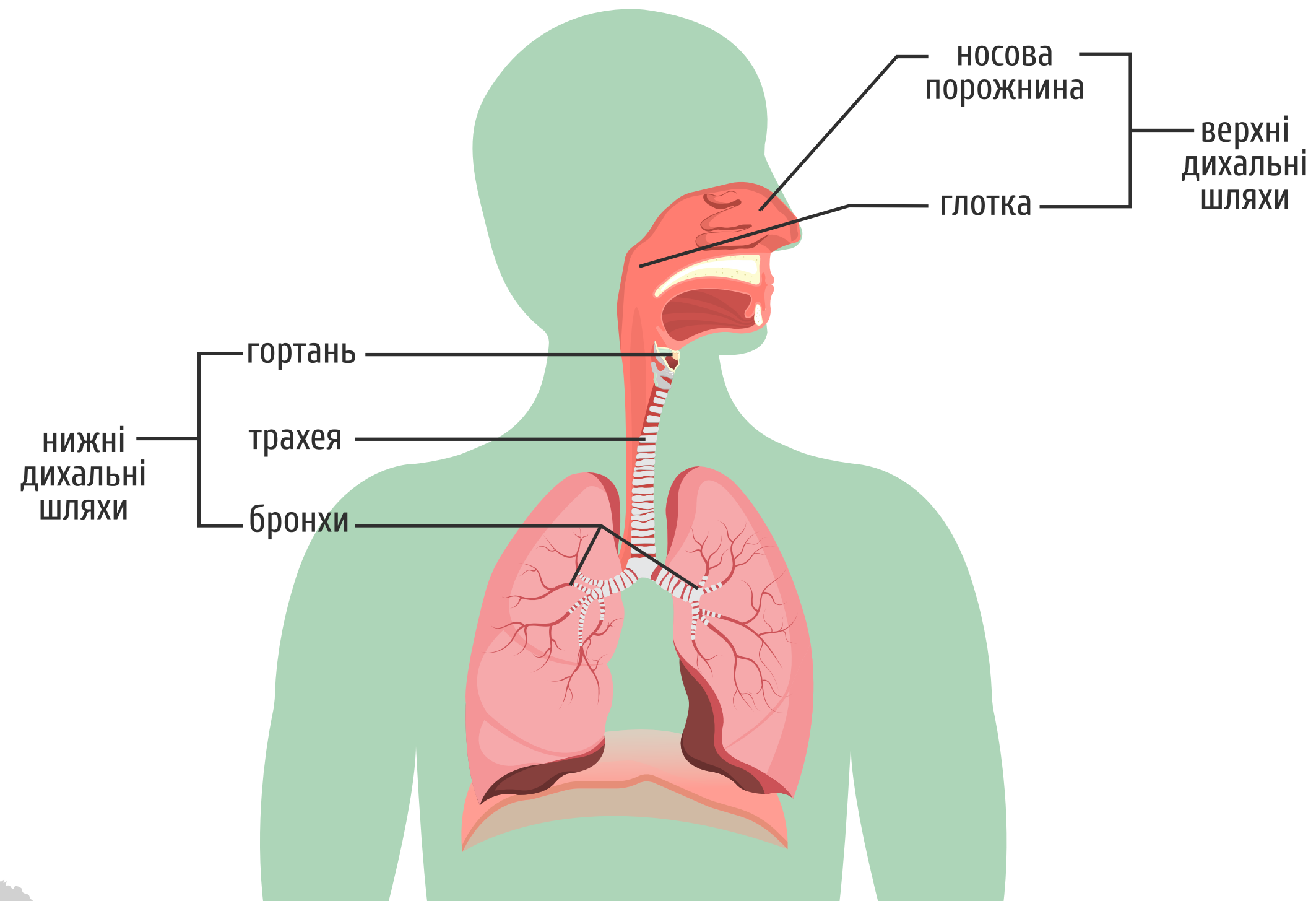


Запам'ятай



● **Зовнішнє дихання** – обмін газів між навколишнім середовищем та організмом.

● **Дихальна система** – сукупність органів, що забезпечує зовнішнє дихання.



● **Життєва ємність легень (ЖЄЛ)** – це максимальний об'єм повітря, який людина може видихнути після найглибшого вдиху.

$$\text{ЖЄЛ} = \text{ДО} + \text{Р0вд} + \text{Р0вид},$$

де ДО – дихальний об'єм,
Р0вд – резервний об'єм вдиху,
Р0вид – резервний об'єм видиху.