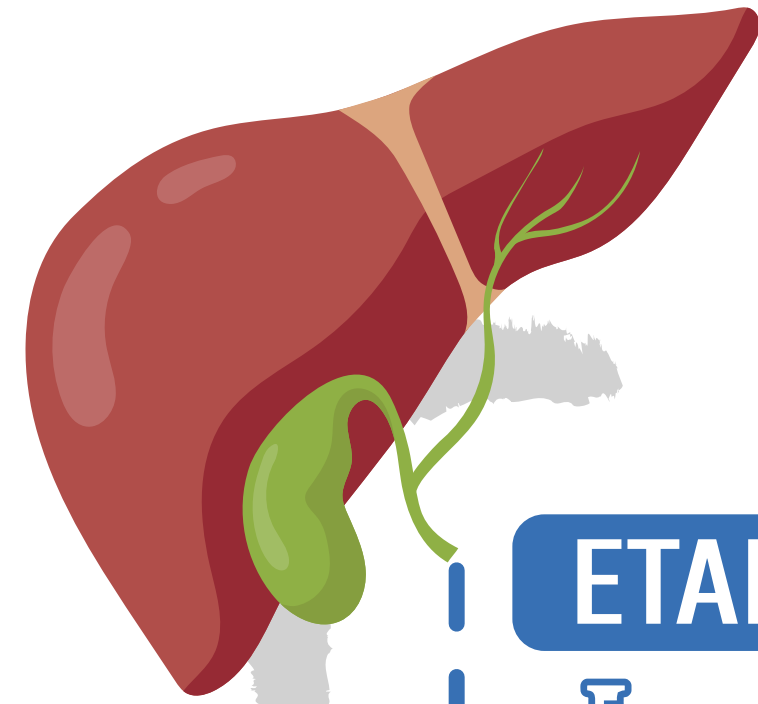


# Запам'ятай



## ЕТАНОЛ $C_2H_5OH$

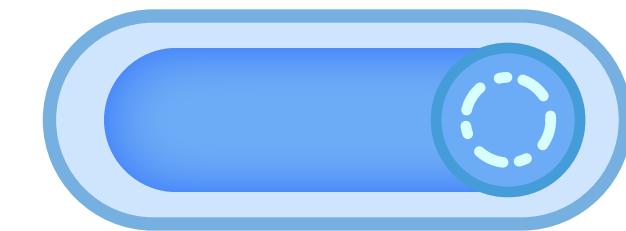
- 🧪 погіршення активності мозку (глутамат ↓ і ГАМК ↑);
- 🧪 дофамін ↑ і ендорфін ↑ = залежність від ефекту "щастя";
- 🧪 руйнація клітин мозку;
- 🧪 руйнація клітин печінки = цироз печінки;
- 🧪 канцероген групи 1 = онкологічні захворювання.



глутамат



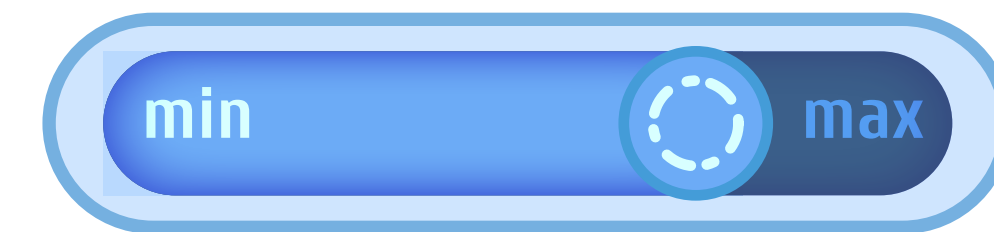
ГАМК



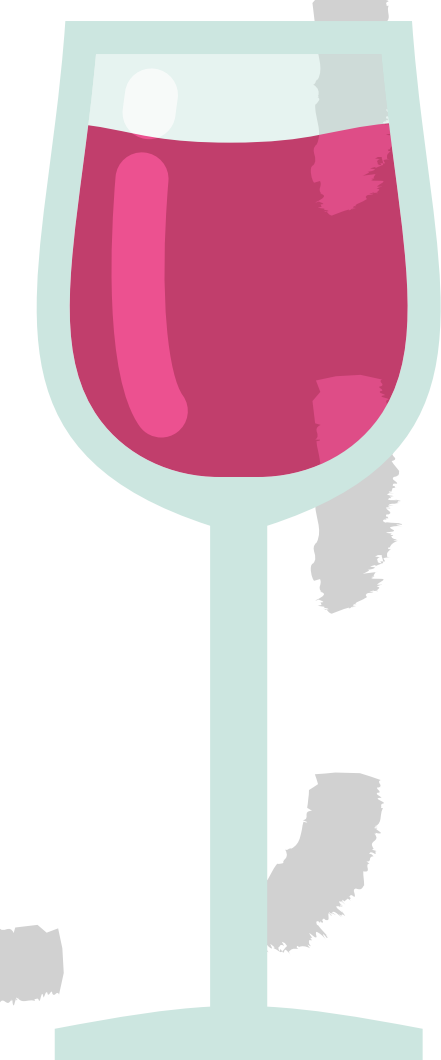
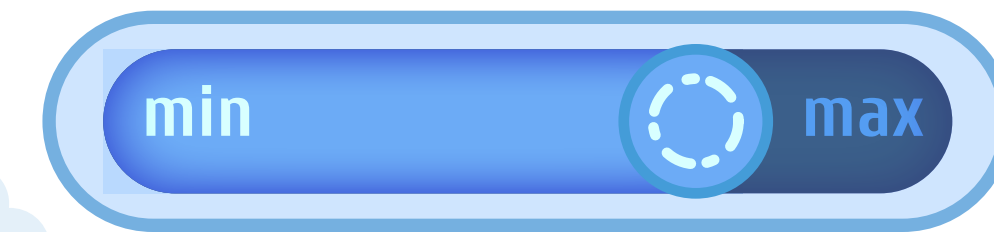
вазопресин



дофамін



ендорфін



## МЕТАНОЛ $CH_3OH$

- 🧪 малі дози = нудота, головний біль, сліпота, 0,5–1 мл/кг = можливі летальні наслідки;
- 🧪 продукти метаболізму: формальдегід і метанова кислота = нудота, головний біль, сліпота, гіпоксія органів.

