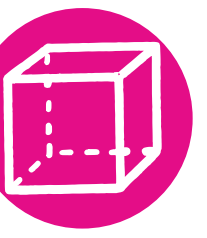
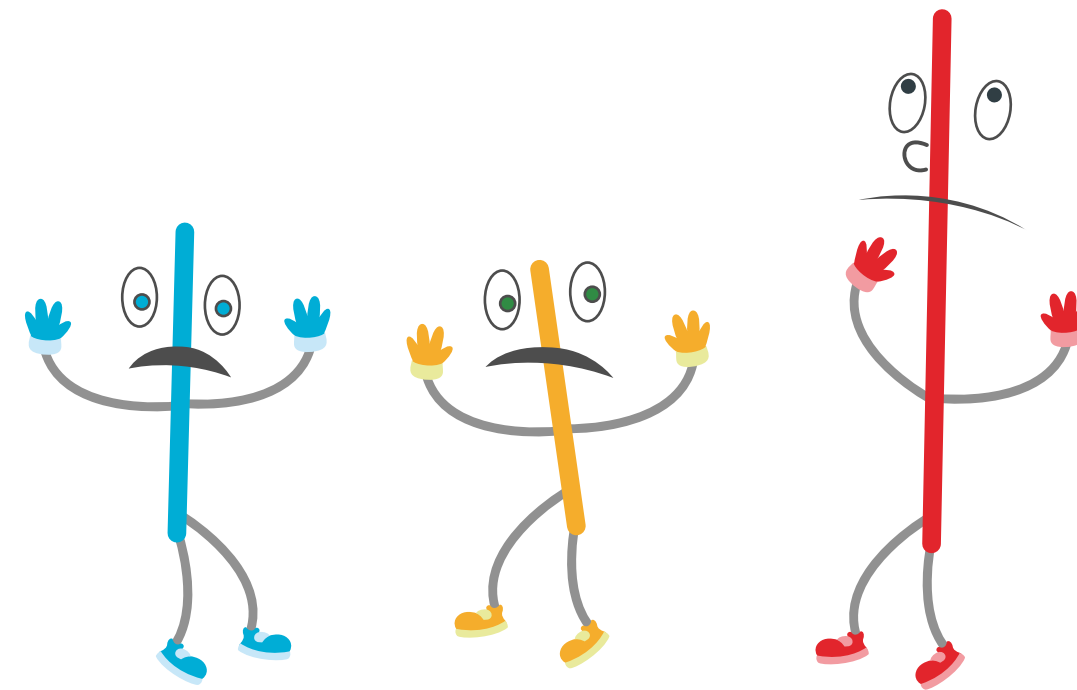
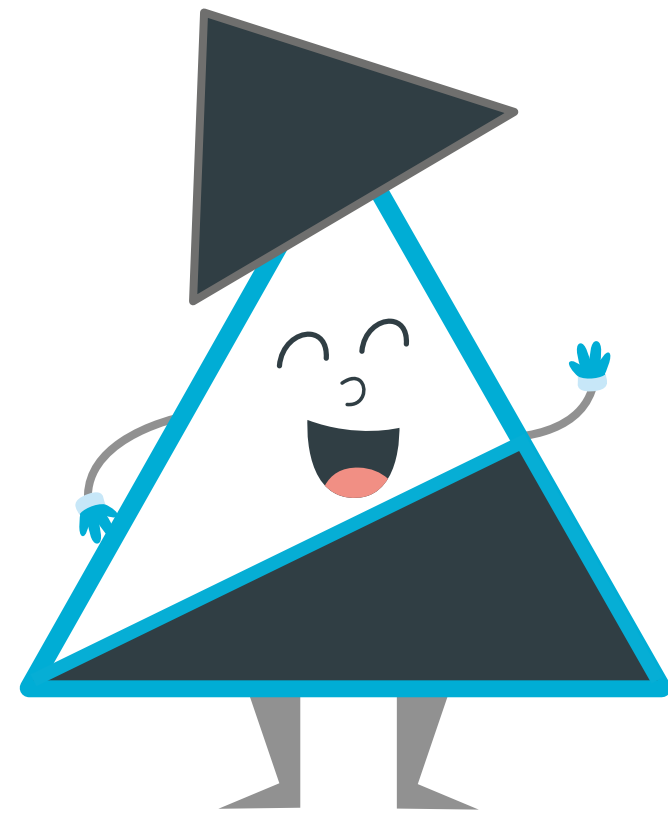


Запам'ятай



Теорема Нерівність трикутника

Будь-яка сторона трикутника **менша за суму** двох інших його сторін.



$$AB < AC + BC$$

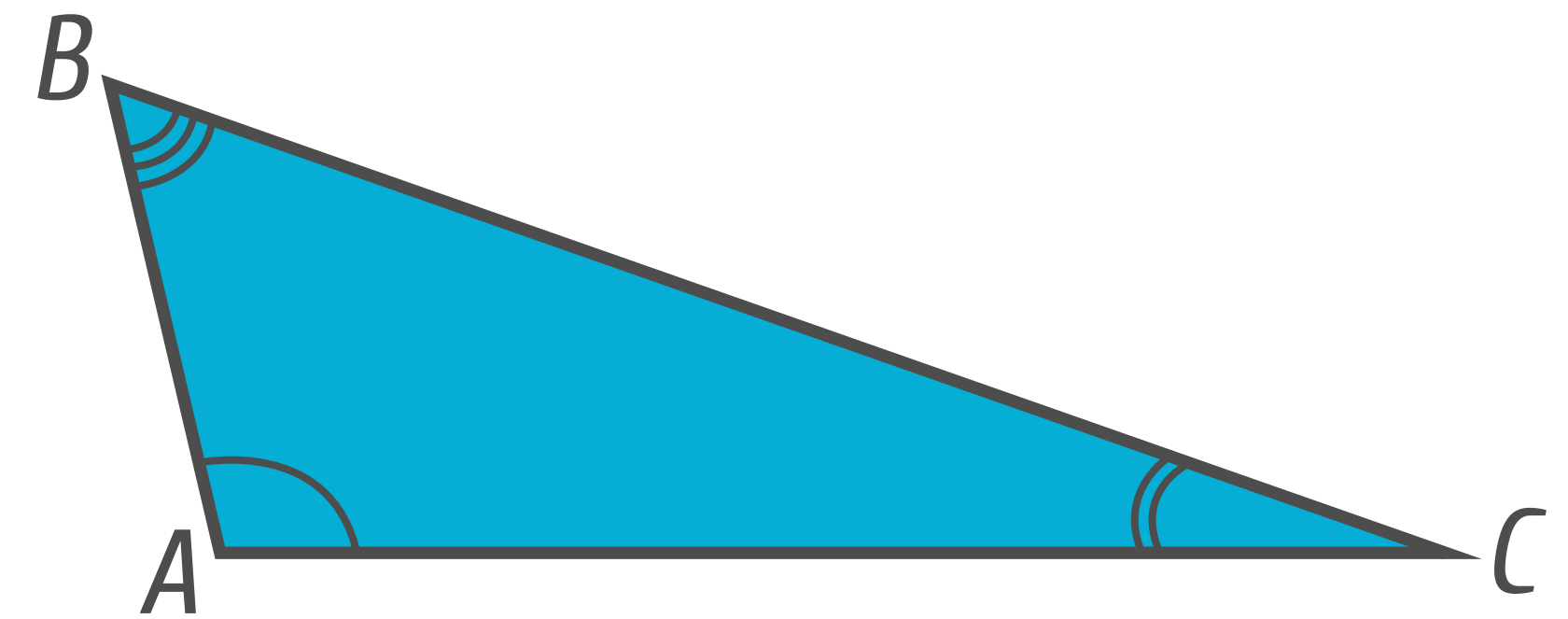
$$AC < AB + BC$$

$$BC < AB + AC$$

Теорема

Про співвідношення між сторонами та кутами трикутника

У будь-якому трикутнику **проти більшої сторони** лежить **більший кут**.
Також правильним є обернене твердження: **проти більшого кута** лежить **більша сторона**.



$$BC > AC \iff \angle A > \angle B$$

$$BC > AB \iff \angle A > \angle C$$

$$AC > AB \iff \angle B > \angle C$$