

# Запам'ятай



Карта — це зменшене узагальнене зображення Землі або її частин, виконане за допомогою умовних знаків.

За охопленням території

Карти світу, карта материків та океанів, карта окремих частин суходолу та океану.

За масштабом

Великомасштабні від 1:5 000 до 1:200 000

Середньомасштабні від 1:200 000 до 1:1 000 000

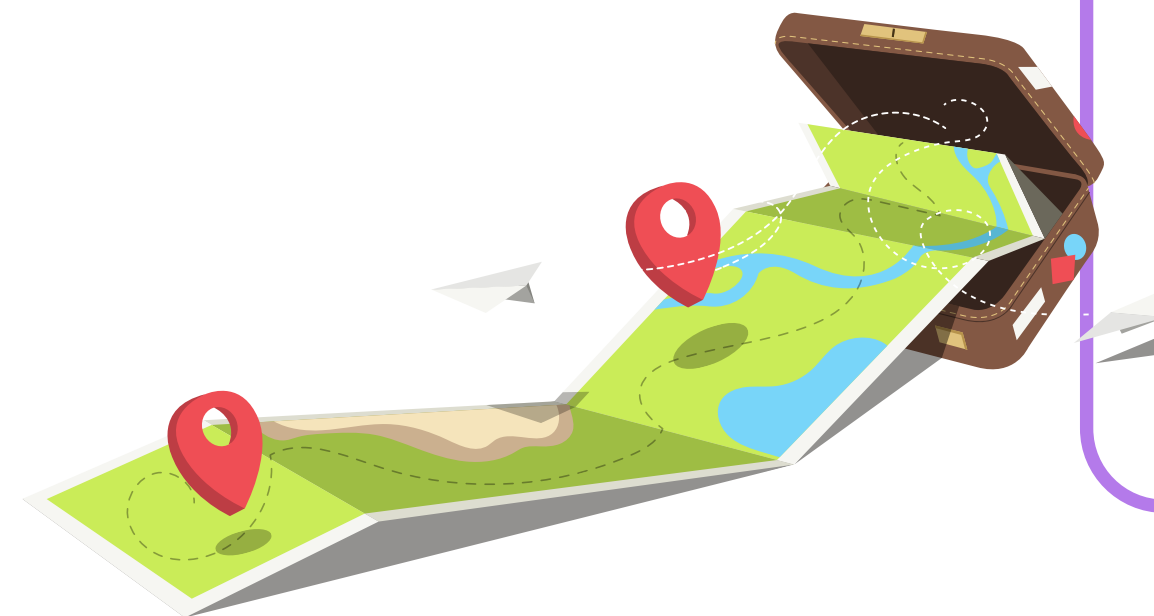
Дрібномасштабні менше від 1:1 000 000

За змістом

Загальногеографічні, тематичні.

За призначенням

Туристичні, навігаційні, навчальні, військові.



Атлас — це збірка різноманітних карт у вигляді книги.