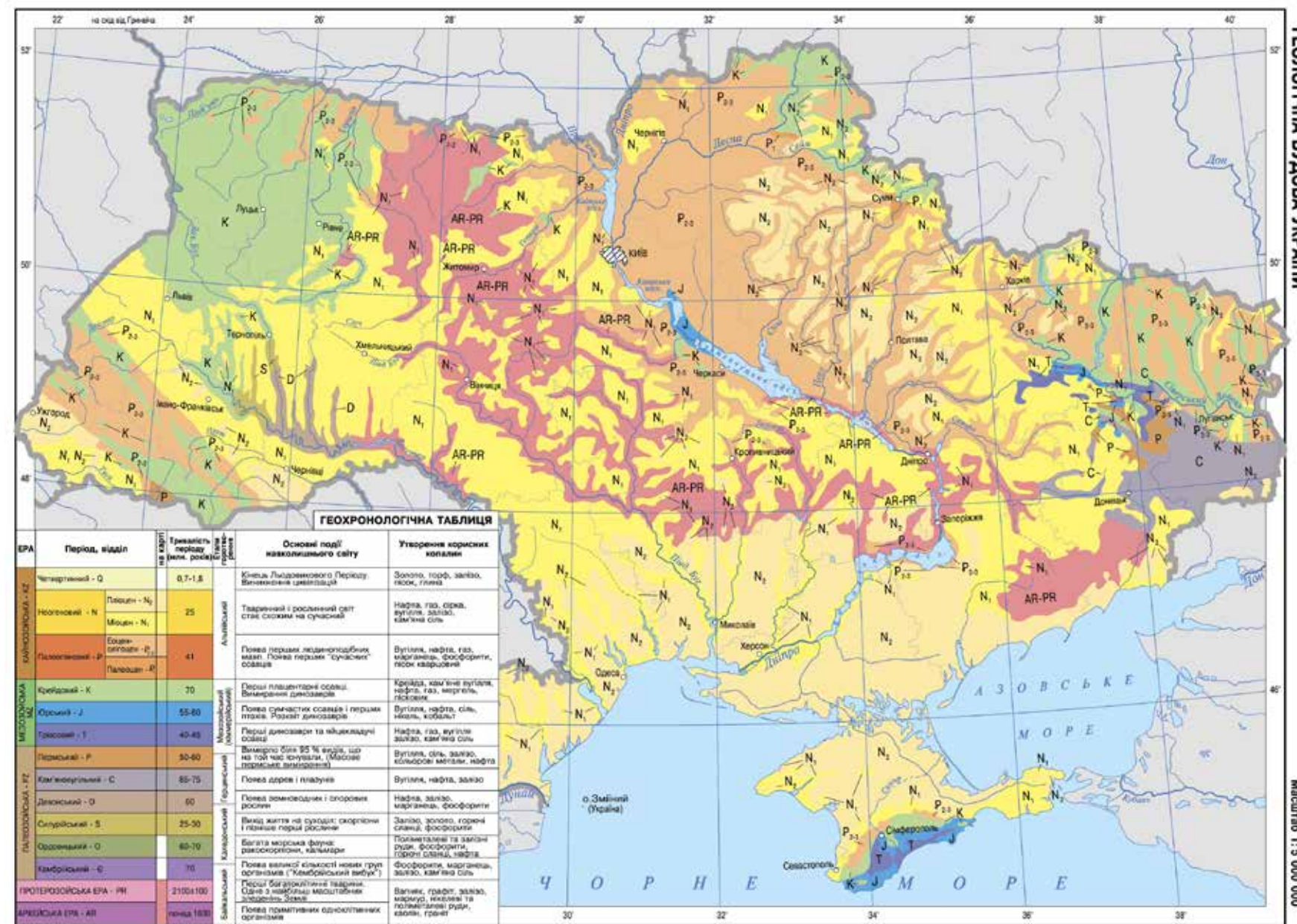


# Запам'ятай



Геологічна будова території України із часом розвитку нашої планети постійно змінювалася.



На території України представлені гірські породи різних типів та віку, від архейської до кайнозойської ери.

Найбільше змін на території України відбулося в кайнозойській ері через неотектонічні рухи.



Дніпровське зледеніння Велике значення у формуванні сучасної геологічної будови України відіграло Дніпровське зледеніння.