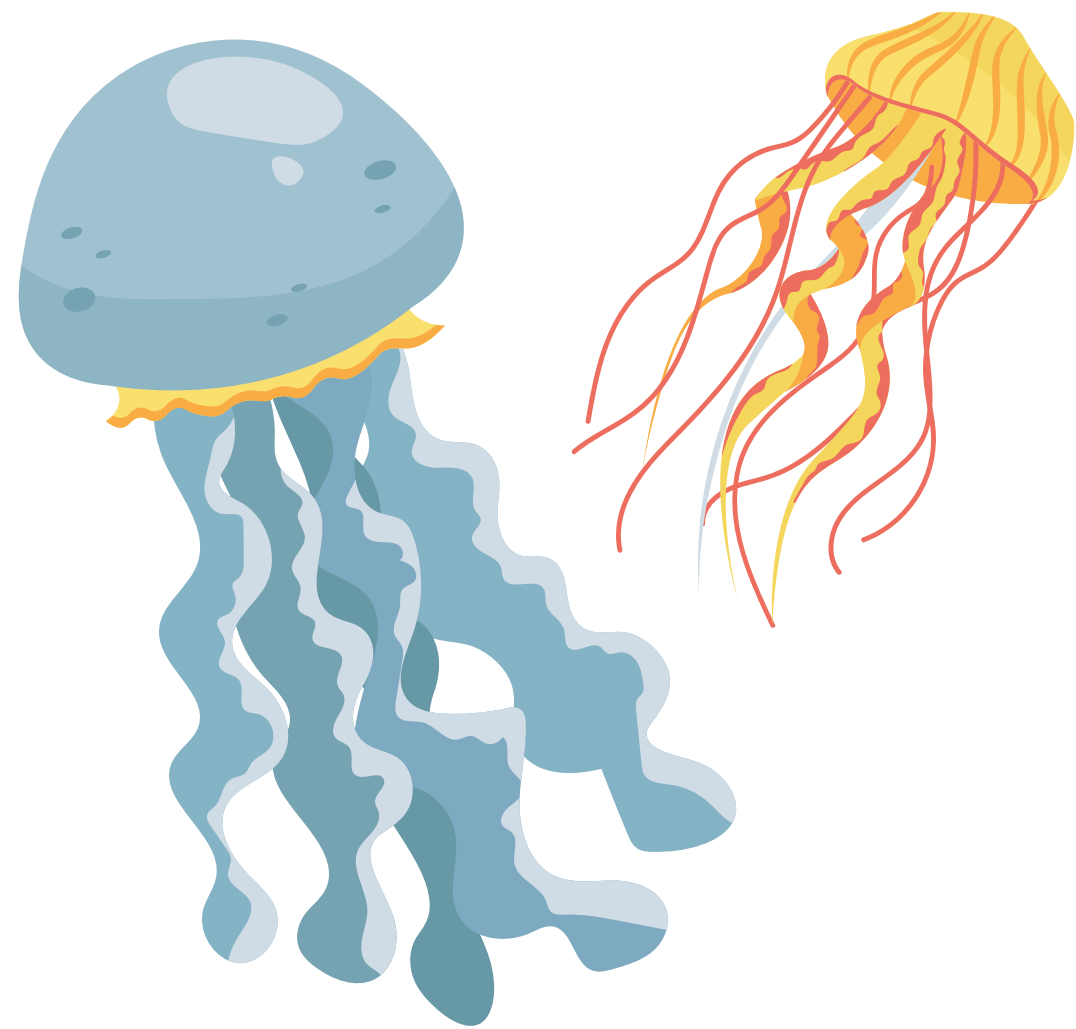


Запам'ятай



Чорне море — це велике внутрішнє море, розташоване на південному сході Європи.



КЛІМАТИЧНІ ПОЯСИ: субтропічний середземноморський та помірний
ОСОБЛИВА ВЛАСТИВІСТЬ ВОД: наявність сірководню та відсутність кисню на глибині від 150 метрів
СОЛОНІСТЬ ВОД: $\approx 18 \text{ ‰}$
ОРГАНІЧНИЙ СВІТ: бідний та одноманітний

Екологічні проблеми загострюються через воєнні дії, які розпочала росія щодо України.