

# Запам'ятай



**Форма суспільної організації виробництва** — це певний спосіб проектування та організації роботи підприємства, який дає змогу підвищити ефективність його роботи.

Первинний сектор економіки

Вторинний сектор економіки

Третинний сектор економіки

Ареальні форми

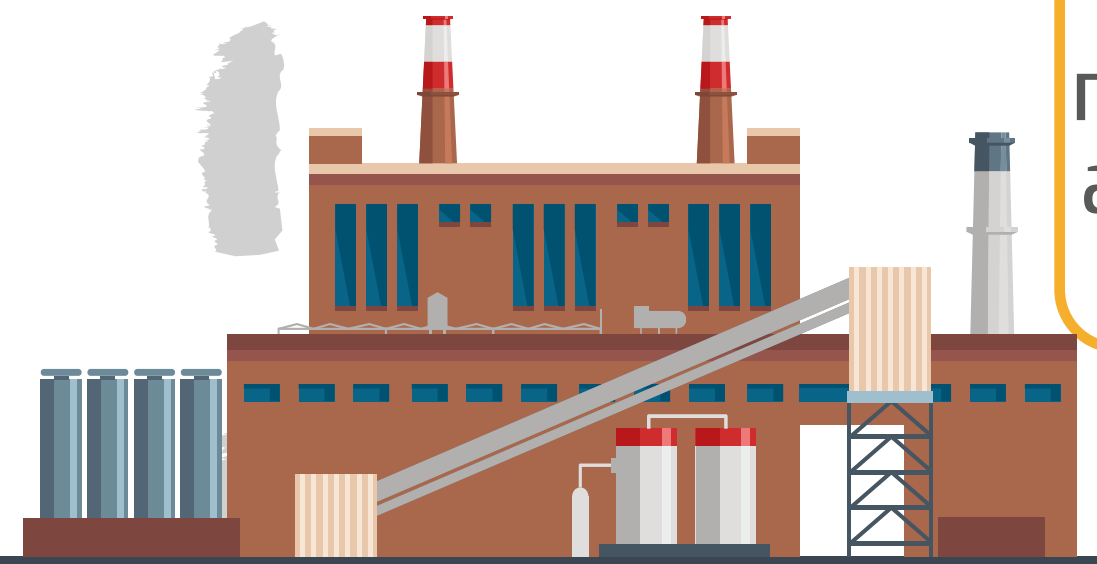
Точкові або вузлові форми

Точкові, вузлові, лінійні форми

Зони, райони, басейни

Промисловий пункт, промисловий центр, промисловий куш або промисловий вузол

Фінансовий центр, транспортний вузол, залізнична дорога



## ФОРМИ СУСПІЛЬНОЇ ОРГАНІЗАЦІЇ ВИРОБНИЦТВА

**Концентрація** (оптимальне зосередження виробництв на великих підприємствах)

**Комбінування** (поєднання на підприємстві всіх стадій виробництва)

**Спеціалізація** (процес виробництва однорідної продукції на підприємстві)

**Кооперування** (встановлення виробничих зв'язків між спеціалізованими підприємствами, спрямованих на виробництво кінцевої продукції)

**Агломерування** (процес поєднання на одній території різних виробництв)

**Просторова структура господарства** — це певне територіальне розташування взаємопов'язаних підприємств.