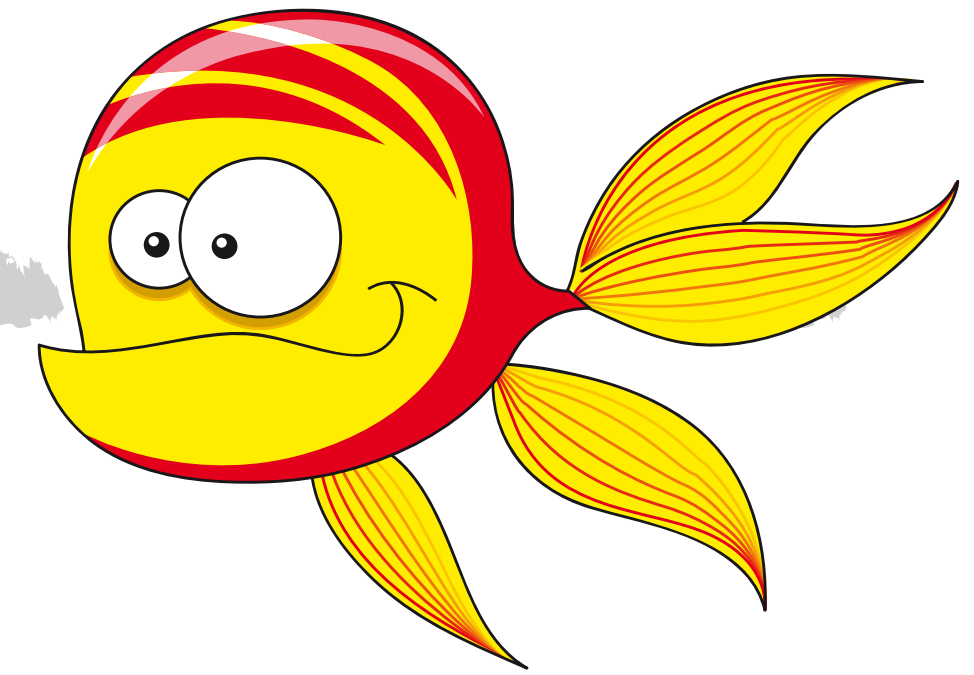


# Запам'ятай



**Тваринництво** — галузь сільського господарства, яка постачає населенню м'ясо-молочні продукти, а промисловості надає сировину.

Розвиток тваринництва залежить від кормової бази, тобто кормів.

**Корми** — це продукти рослинного, тваринного чи хімічного походження, які використовують для годування тварин.

Кожна галузь має свої специфічні характеристики та виробничі особливості.



**Рибне господарство** — це окрема галузь, яка займається виловом, вирощуванням, відтворенням і збільшенням запасів риби, ракоподібних і молюсків у природних та штучних водоймах.

