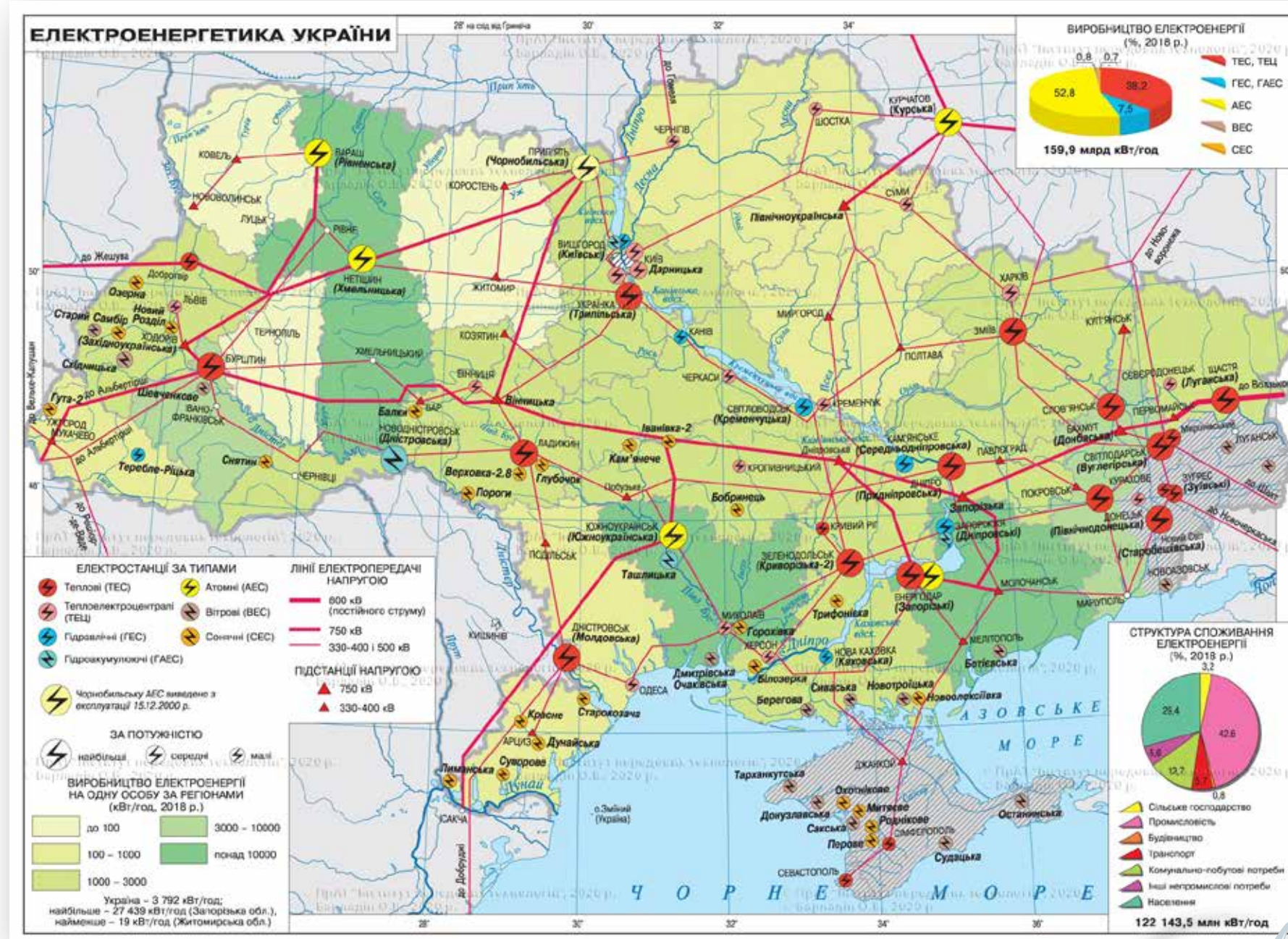


Запам'ятай



Структура електроенергетики України



Атомні електростанції

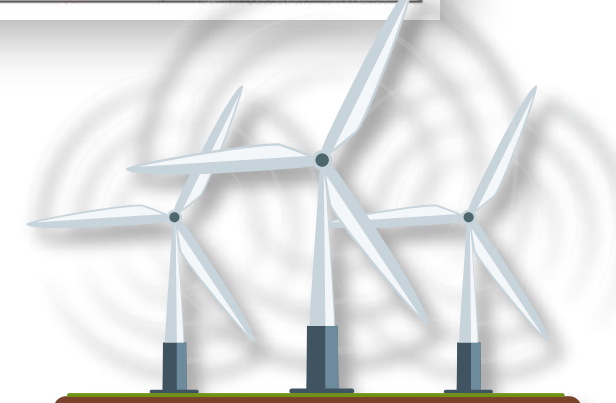
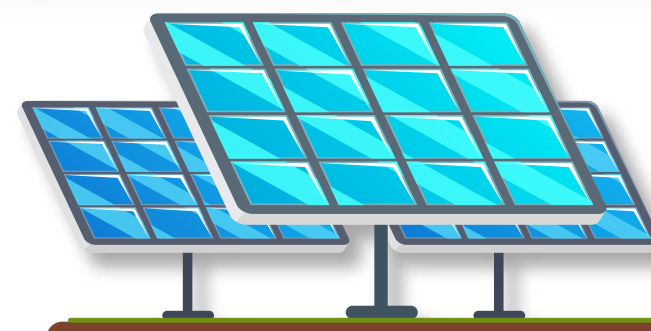
- Запорізька
- Південно-українська
- Рівненська
- Хмельницька

Теплові електростанції

- Запорізька
- Придніпровська
- Трипільська
- Зміївська
- Слов'янська
- Ладжинська
- Бурштинська

Гідравлічні електростанції

- Каскад ГЕС Дніпра (Київська, Канівська, Кременчуцька, Середньодніпровська, Дніпровська)
- Дністровська
- Ташлицька



Сонячні та вітрові електростанції розташовані переважно на півдні України та в горах.