

Запам'ятай



Вкладені цикли — це конструкція, що складається з однакових алгоритмічних структур, тобто циклів, розміщених один в одному

```
for i in range(x):  
    for j in range(y):  
        ...
```

```
while x > y:  
    while z < t:  
        ...
```

```
for i in range(x):  
    while z < t:  
        ...
```

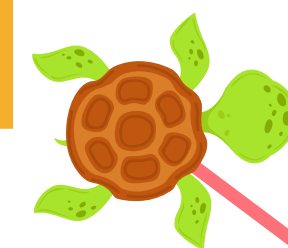
```
while z < t:  
    for i in range(x):  
        ...
```

Зовнішній цикл

```
for i in range(x):  
    ___for j in range(y):  
    ___    ___print(k)  
    ___print()
```

1-й рівень
2-й рівень
3-й рівень
2-й рівень

Внутрішній цикл



36°

36°

144°