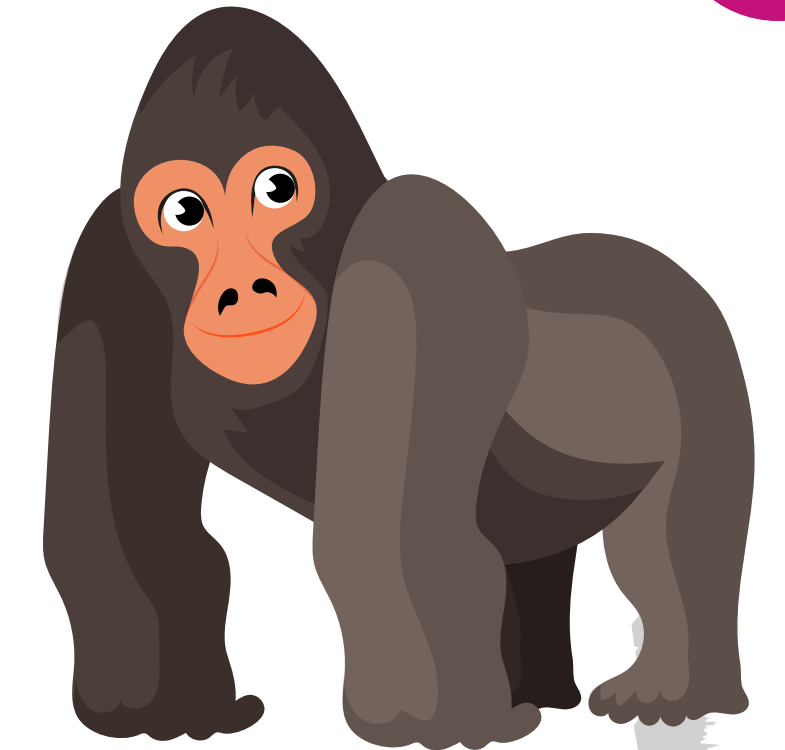


# Запам'ятай



ІСНУЄ ПРЯМА ПРОПОРЦІЙНА ЗАЛЕЖНІСТЬ

між

ЧИСЛОМ ВІДСОТКІВ  
заданої величини

ЗНАЧЕННЯМ величини,  
що відповідає цим відсоткам

Всього тварин: 300 особин — 100 %,  
Ссавців: x особин — 40 %.

$$\frac{300}{x} = \frac{100}{40}$$

Всього рослин: x шт. — 100 %,  
Троянд: 320 шт. — 16 %.

$$\frac{x}{320} = \frac{100}{16}$$

1-й день: 20 км — 100 %,  
2-й день: (20 + 10) км — x %.

$$\frac{20}{20 + 10} = \frac{100}{x}$$